

角不突出,内面稍凹,容纳指节末半,具3掌角刺;指节等于掌长,中间不膨鼓。右侧第2腮足较弱,腕节稍长,掌节长为宽的2.2倍,掌缘斜,具双排小刺,掌角具2刺。指节等于掌长。

第5、6步足基节后缘呈锯齿状,后端延成1尖齿。第1—3腹节后背缘呈锯齿状,第1腹节侧缘仅2齿;第2腹节侧缘齿小而多,11—13个;第3腹节腹缘齿2个,侧缘齿达8—13个,后腹角尖突。第4腹节背中缘凹,每侧具2或3齿,第5腹节具4背齿,第6腹节具2背齿。

第1尾肢柄节稍长于两分肢,具有柄侧刺和末端刺。第2尾肢柄稍短于两分肢。第3尾肢丢失。尾节顶端尖,每叶具有1组亚顶端刺,其中2刺强壮,2或3刺细短,1强刺可达叶之长度,叶的每侧缘具2羽状刚毛。

生态习性 本种栖息于热带和亚热带浅水,现有标本采自水下珊瑚礁。

地理分布 南海(中国近岸);菲律宾,斐济,马绍尔群岛,印度尼西亚,所罗门群岛,澳大利亚,新西兰,土阿莫土群岛,红海。

分类讨论 现有雄体标本腮足的形状最接近于Lyons和Myers(1993)的标本,但左侧第2腮足的基节前缘缺乏突出齿,第2腹节后侧缘齿数多,且尾节具2主要的长刺等。现有标本外形与Myers(1985)的标本相似,但第2腹节后侧缘齿数较多,第4腹节背中部具凹刻,大的第2腮足掌缘具不规则突出等。本种与Barnard(1972b)的材料比较,其第1、2腹节的后侧齿不是很尖。

现有标本第1、2腹节后侧角的形状,第4腹节后背缘中间稍凹,尾节刺的数目等某些特征与*Ceradocus dooliba* Barnard有些相似,但后者个体较大,达23.0mm,且雄体大的第2腮足掌节掌角突出等,特别是第6、7步足基节后末角不具突出尖齿等与本种不同。本种也与*C. serratus* (Bate)的外形相似,但后者在第2腹节具有较少的后侧缘齿等。

作者同意Lyons和Myers(1993)的意见,看来*Ceradocus rubromaculatus* (Stimpson)是一个种组合(a species complex),这个种组应该包括*C. rubromaculatus* (Stimpson)、*C. dooliba* Barnard和*C. serratus* (Bate)等种,尚待有更多的材料来进一步观察。

(83) 锯齿角钩虾 *Ceradocus serratus* (Bate, 1862) (图 82)

Megamoera serrata Bate, 1862: 226, pl. 39, fig. 5.

Maera spinosa Haswell, 1880b: 268, pl. 10, fig. 5; 1885: 105, figs. 5–12 (part).

Ceradocus (*Denticeradocus*) *serrata* (Bate): Sheard, 1939: 285, figs. 4, 5a–m.

Ceradocus serratus (Bate): Barnard, 1972b: 221, figs. 130, 131. — Ledoyer, 1982: 440, fig. 165. — Barnard et C. M. Barnard, 1983: 616.

标本采集地 海南邻昌礁,南沙群岛永暑礁。1♂,体长7.0mm;1♀,体长7.2mm。

采自潮间带和浅水珊瑚礁。雄体第1触角仅保留柄部2节，第2尾肢仅柄节，第3尾肢丢失。

形态描述 体躯半透明，纤弱。头部额角小，侧叶圆突，缺刻凹入，眼黑色较小。底节板较浅，胸部节光滑，第1—3腹节后背缘呈锯齿状，腹缘末部具1齿，后侧缘末端具小齿，第3腹节后侧缘齿大，末角尖突，第4、5腹节后背角也呈锯齿状。尾节两叶，呈三角形，各有1长刺和末端1小刺。

第1触角仅保存基部两柄节。第2触角细短，第5柄节略短于第4柄节，鞭短，6节。

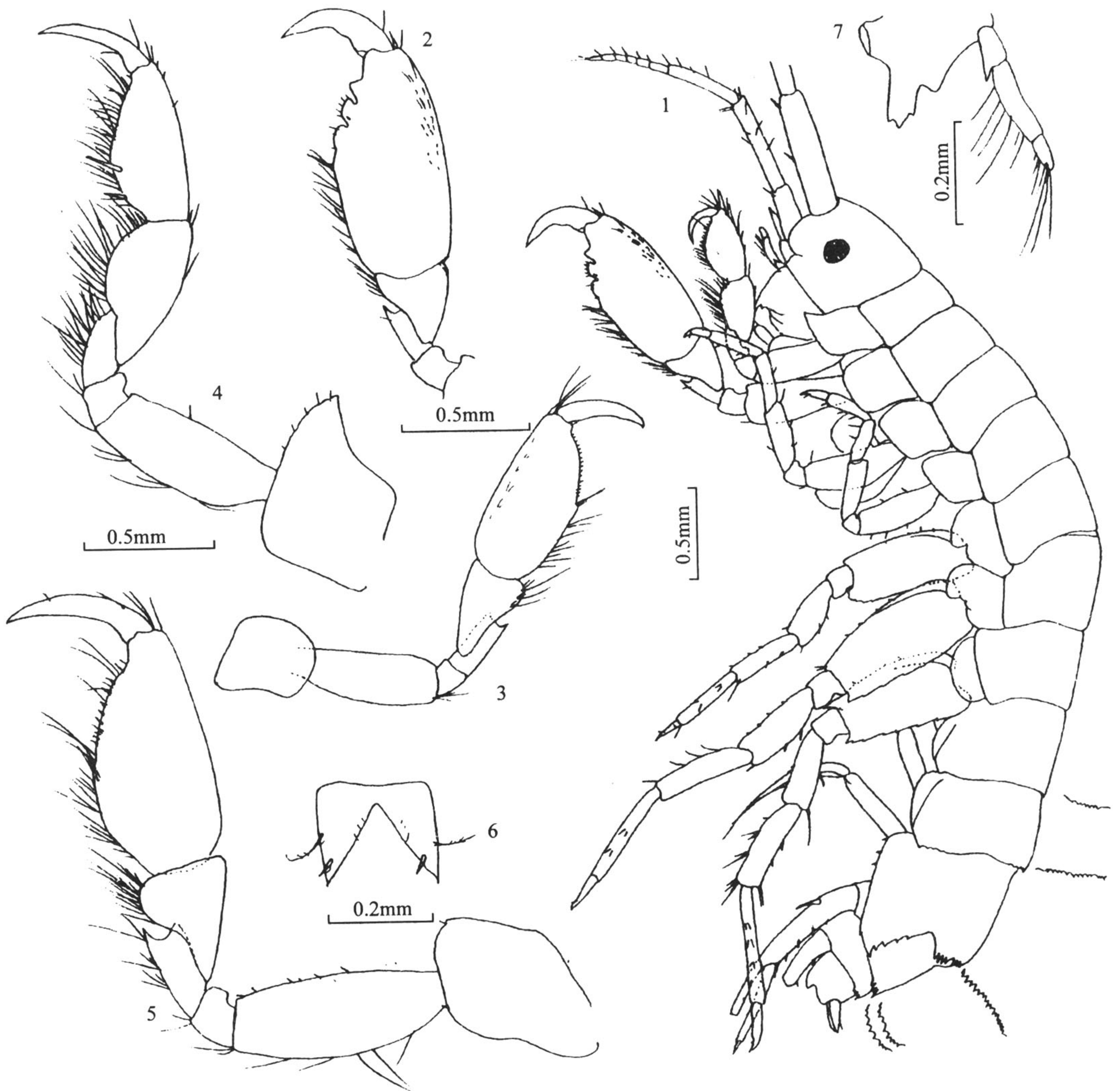


图 82 锯齿角钩虾 *Ceradocus serratus* (Bate)

1. 外形(♂); 2. 第2腮足(♂, 左侧); 3. 第2腮足(♂, 右侧); 4. 第1腮足(♀); 5. 第2腮足(♀); 6. 尾节; 7. 大颚

腮足亚螯状，长节具后末突出齿。第1腮足较小，底节板前末端突出，腕节与掌节

几乎等长,掌节卵圆。雄体的第2腮足不对称,左腮足大而强,腕节三角形,掌节卵圆,掌缘斜,由2缺刻分为3个突出,瘤状,指节弯而短。右腮足明显细小,掌节窄卵圆形,掌缘斜(似雌体第2腮足)。

第3、4步足简单。第5—7步足基节窄而长,前缘具小刺,后缘具锯齿,后下角突出,长、腕节几乎等长,掌节窄长,指节无附加齿。

第1尾肢柄具外侧刺。标本的第2尾肢仅有柄节,第3尾肢丢失。大颚切齿与臼齿发达,触须3节,第1、3节小,第2、3节具刚毛。

生态习性 本种栖息于热带浅海,现有标本采自珊瑚礁海藻丛中,潮间带或亚潮带。

地理分布 南海(中国近岸);菲律宾,澳大利亚等。

分类讨论 现有标本外形、大颚触须、第2腮足及腹节齿与锯齿等特征明显。

本种与 *Ceradocus dooliba* J. L. Barnard 也很相似,区别在于本种第1、2腹节后腹角稍突出,第2腮足掌节掌缘瘤明显等。

41. 拟角钩虾属 *Ceradomaera* Ledoyer, 1973

Ceradomaera Ledoyer, 1973: 61. —Barnard et C. M. Barnard, 1983: 616.

Type species: *Ceradomaera plumosa* Ledoyer, 1973.

鉴别特征 腹节后背缘具有细小齿和刚毛,侧头叶圆。触角长,第1触角很长于第2触角,第2柄节略长于第1柄节,鞭几乎等于柄长,副鞭6节。第2触角柄较长,鞭大约等于第5柄节之长度。

上唇前缘圆,大颚触须1—3节,长度比例约为5:15:3,第1节具齿,第3节细。下唇具内叶。第1小颚内板卵圆,具4顶端刚毛,外板具9刺,触须2节。

底节板短,少刚毛,第1腮足小,底节板在下扩展,具前腹刺,腕节延长,无叶,掌节卵圆,掌斜。第2腮足两侧不对称,左或右腮足强壮,腕节短,杯状,掌节大,卵圆,掌很斜,在雄体者雕刻,相对地雄体第2腮足小,掌不雕刻。雌体第2腮足较小,掌不雕刻。

第5—7步足基节几乎不扩展,后叶小而尖,后缘具锯齿。

第1、2尾肢正常型,具缘刺,第1尾肢具有基部面刺。第3尾肢柄短,分肢扩展,两肢几乎等长,1节。

尾节正常长度,裂刻达长度之半,叶尖,具顶端弱刺。

分类讨论 本属区别于 *Ceradocus* 在于小颚具少数刚毛,区别于 *Maera* 在于大颚触须第3节短小,以及雄体第2腮足不对称。

本属仅有1种 *Ceradomaera plumosa* Ledoyer, 栖息于亚潮带,也在中国南海发现。